

Canine Staupevirus (CDV) / (Hundestaupe) Antigen-Schnelltest

Verwendungszweck

Der Canine Staupevirus (CDV) Antigen-Schnelltest ist ein immunchromatographischer Lateral-Flow-Test für den qualitativen Nachweis von Canine Staupevirus Antigen (CDV Ag) in Sekreten aus Augen, Nasenhöhlen und Anus von Hunden oder in Serum- und Plasmaproben.

Testdauer: 5 – 10 Minuten

Prinzip

Der Canine Staupevirus Antigen Schnelltest basiert auf einem immunchromatographischen Sandwich-Lateral-Flow-Test. Die Testvorrichtung verfügt über ein Testfenster zur Beobachtung des Testablaufs und zur Ablesung der Ergebnisse. Das Testfenster hat eine unsichtbare T-Zone (Test) und eine C-Zone (Kontrolle), bevor die Analyse durchgeführt wird. Wenn die behandelte Probe in die Probenöffnung der Testkassette gegeben wird, fließt die Flüssigkeit längs durch die Oberfläche des Teststreifens und reagiert mit den vorbeschichteten monoklonalen Antikörpern. Wenn CDV-Antigene in der Probe vorhanden sind, erscheint eine sichtbare T-Linie. Die C-Linie sollte immer erscheinen, nachdem eine Probe aufgetragen wurde, was ein gültiges Ergebnis anzeigt.

Reagenzien und Materialien

- Testkassette mit Einwegpipette
- Pufferföhrchen mit Pufferlösung
- Wattestäbchen
- Produkthandbuch

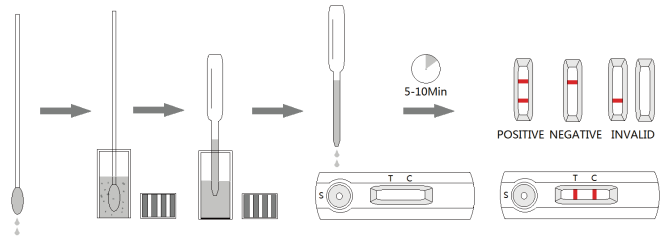
Lagerung und Stabilität

Das Kit kann bei Raumtemperatur (4 – 30° C) gelagert werden. Das Testkit ist bis zu dem auf dem Verpackungsetikett angegebenen Verfallsdatum haltbar. NICHT EINFRIEREN. Das Testkit nicht in direktem Sonnenlicht aufbewahren.

Testvorgang

- Nehmen Sie mit dem Wattestäbchen Augen-, Nasen- oder Aftersekret des Hundes auf und befeuchten Sie das Tupferstück ausreichend.
- Führen Sie das Wattestäbchen in das mitgelieferte Pufferföhrchen ein. Schütteln Sie es, um eine effiziente Probenextraktion zu erreichen.
- Nehmen Sie die Testkassette aus dem Folienbeutel und legen Sie sie waagrecht hin.
- Saugen Sie die behandelte Probenextraktion mit der Einwegpipette aus dem Testpufferföhrchen und geben Sie 3 Tropfen in die Probenöffnung „S“ der Testvorrichtung.

- Interpretieren Sie das Ergebnis innerhalb von 5 – 10 Minuten. Eine Interpretation nach 10 Minuten kann ungültig sein.



Interpretation der Ergebnisse

- Positiv (+): Das Vorhandensein sowohl der „C“-Linie als auch der „T“-Zone, unabhängig davon, ob die „T“-Linie deutlich oder undeutlich ist.
- Negativ (-): Nur eine klare C-Linie erscheint. Keine T-Linie.
- Ungültig: Keine farbige Linie erscheint in der C-Zone. Unabhängig davon, ob eine T-Linie erscheint.

Vorsichtsmaßnahmen

- Alle Reagenzien müssen vor der Durchführung des Tests Raumtemperatur haben.
- Nehmen Sie die Testkassette erst unmittelbar vor dem Gebrauch aus der Verpackung.
- Verwenden Sie den Test nicht nach Ablauf des Verfallsdatums.
- Die Komponenten dieses Kits wurden im Rahmen der Qualitätskontrolle als Standardchargeneinheit getestet. Mischen Sie keine Komponenten aus verschiedenen Chargennummern.
- Alle Proben sind potenziell infektiös. Sie müssen streng nach den Regeln und Vorschriften der jeweiligen Länder behandelt werden.

Beschränkungen

Der Canine Staupevirus (CDV) Antigen-Schnelltest ist nur für die In-vitro-Diagnose in der Tiermedizin bestimmt. Alle Ergebnisse sollten zusammen mit anderen klinischen Informationen, die beim Tierarzt vorliegen, berücksichtigt werden. Es wird empfohlen, eine weitere Bestätigungsmethode wie die RT-PCR anzuwenden, wenn ein positives Ergebnis festgestellt wurde.

Weitere Infos und Tierarztsuche

Benötigen Sie Infos, Tests oder einen Tierarzt in Ihrer Nähe – einfach QR-Code Scannen!

